

あら
すじら

女刑事の忍と後輩の吉田は誘拐犯人を捕らえ地下の施設へと乗り込んだが、
吉田の裏切られ拘束されてしまう。すべては忍を「犬」にするために仕組ま
れた罠だったのだ…。そして、忍への屈辱の調教が始まるのだったが…。

แต่ว่า
รุ่นพี่...

ฮา
ฮา

ชั้นคนเดียว
ก็พอแล้ว
หัวหน้า

โยชิตะ
ไม่ต้อง
พูดเลย

แต่ว่า

ถึงทักษะ
ของเธอจะดี

ผู้หญิง
ถูกลักพาตัว
ไปที่นั่น

แต่
ว่าชั้น
ไม่ต้อง
การ!

ฮาฮา
ฮา

ชั้นจะ
ช่วยเหลือ!

ถ้าเกิด
อะไรขึ้น
กับเธอ

หัวหน้า
...

รุ่นพี่



忍

調教

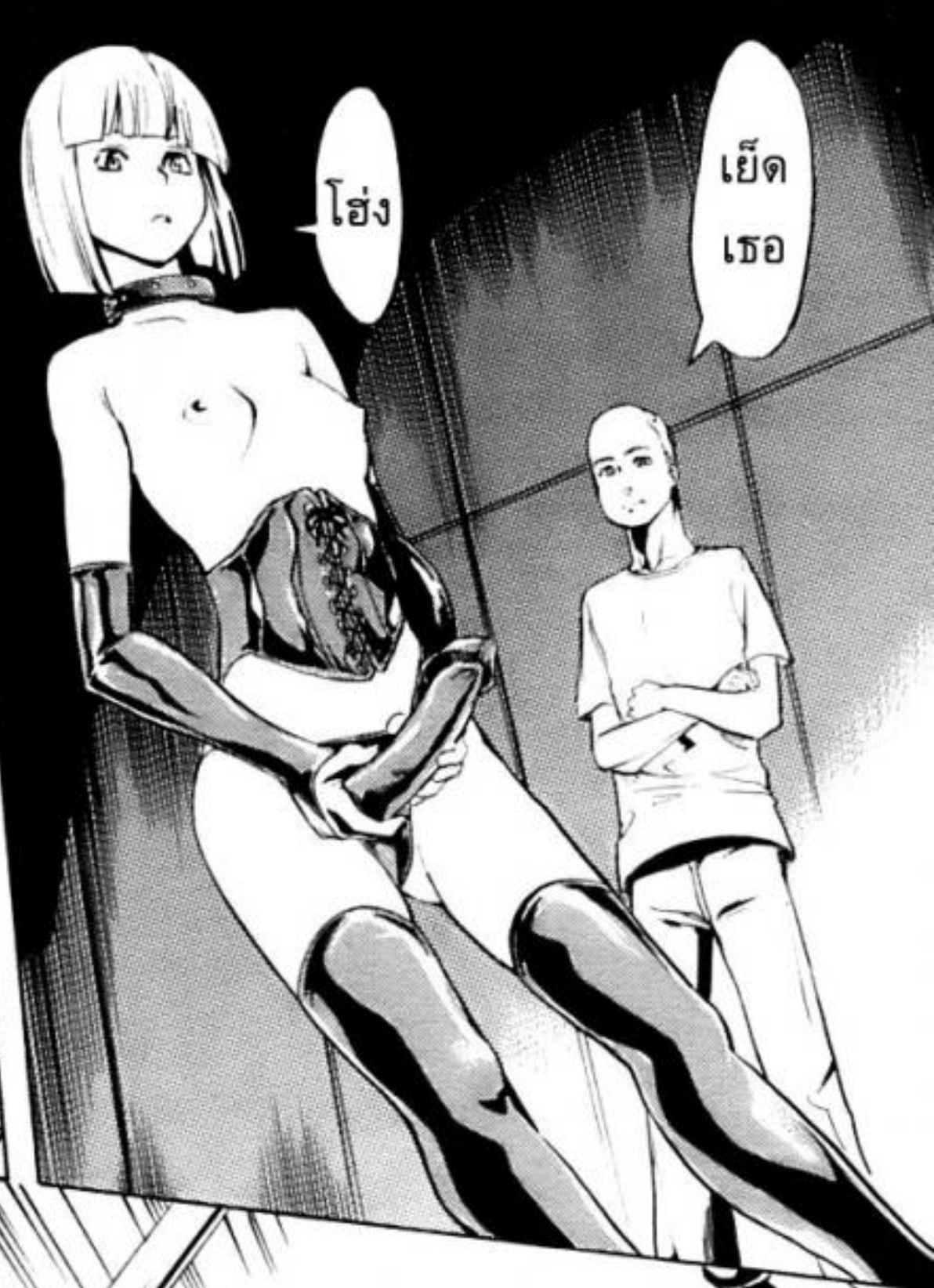
หัวหน้า

up to me
Doujin

墓場
はかば

อดีตตำรวจหญิง Ch.2





โธ่กก

!!



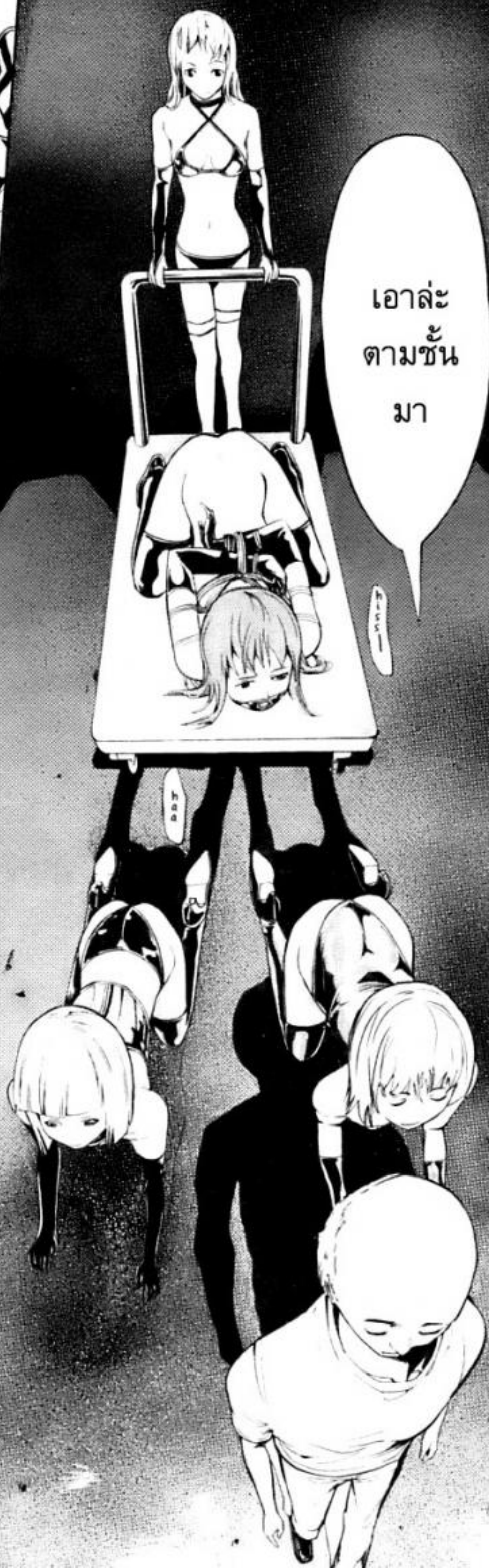
Ring Ring

โธ่กก

Uf-

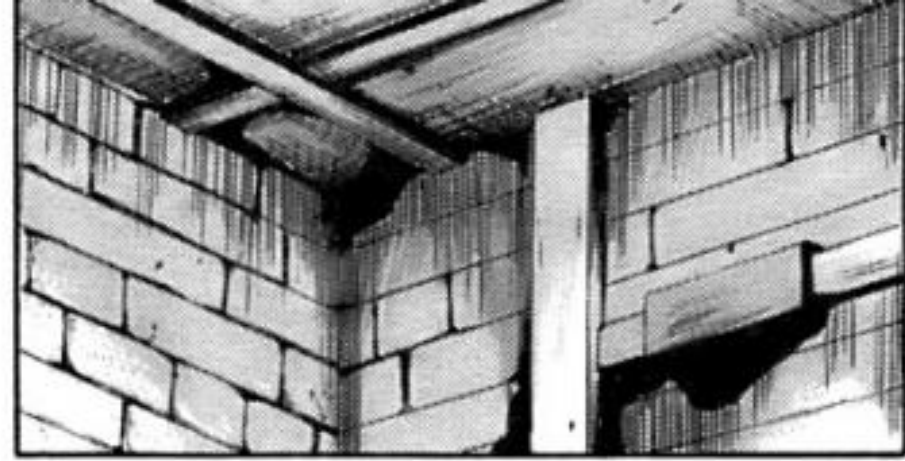
Oh-







ฮะฮะ...
หวัดดี



墓場先生に
ファンレターを出そう



หลังจากเห็น
ผู้หญิงที่นี่
ผู้หญิงจากโลกความ
จริงมันไม่เหมาะ
กับชั้น

มีลูกค้า
ประจำมา
เต็มเลย

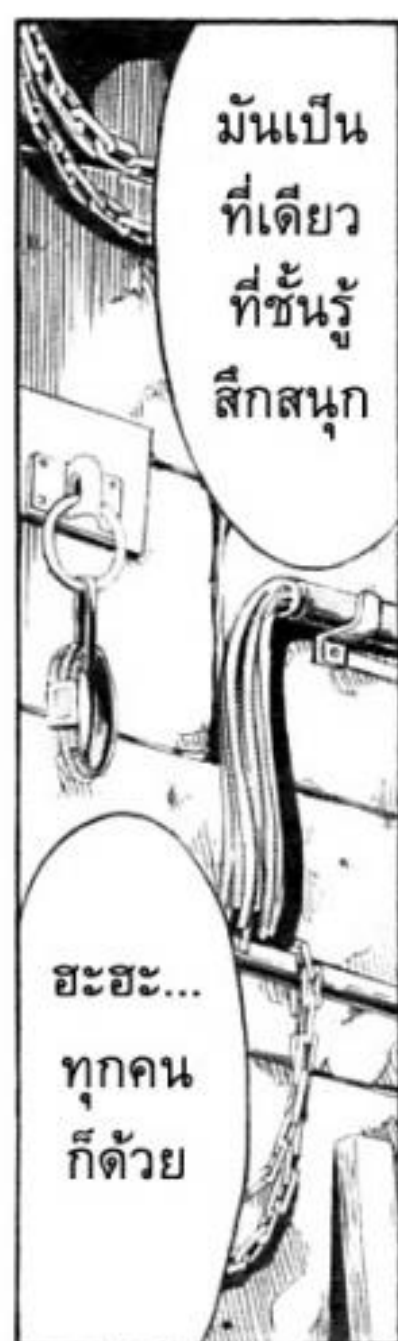
แน่ใจว่า
พร้อมนะ

หวัดดี



เราจะนำเสนอ
สุนัขเพศ
เมียพันธุ์ใหม่
ในทันที

ขอบคุณ
ทุกท่านที่
สละเวลามา
ในวันนี้



มันเป็น
ที่เดียว
ที่ชั้นรู้
ลึกซึ้ง

ฮะฮะ...
ทุกคน
ก็ด้วย

สายพันธุ์
ใหม่หมาย
เลข 1

ไว้วาวาว

ガラガラ

อดีต
เจ้าหน้าที่ตำรวจ

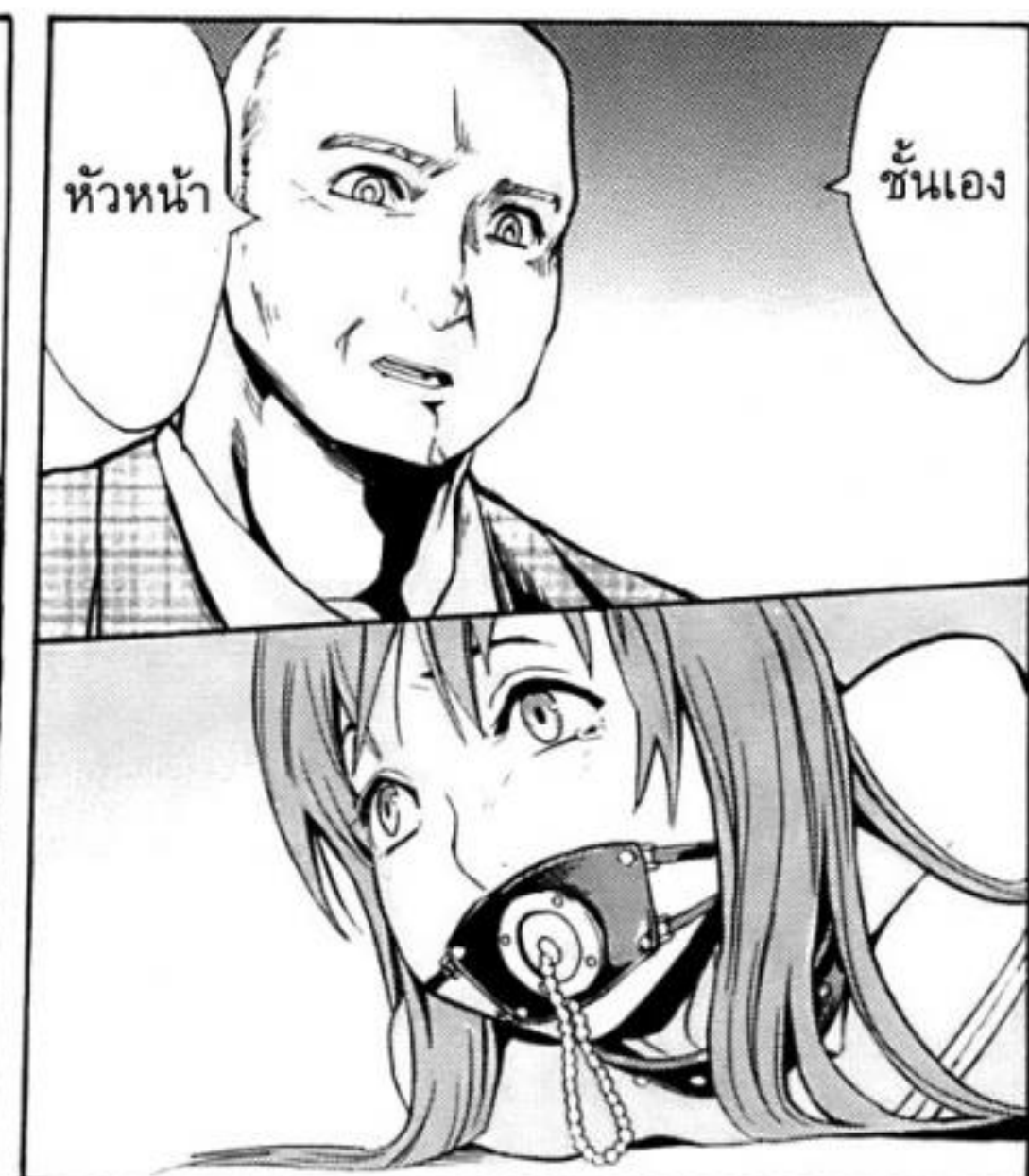
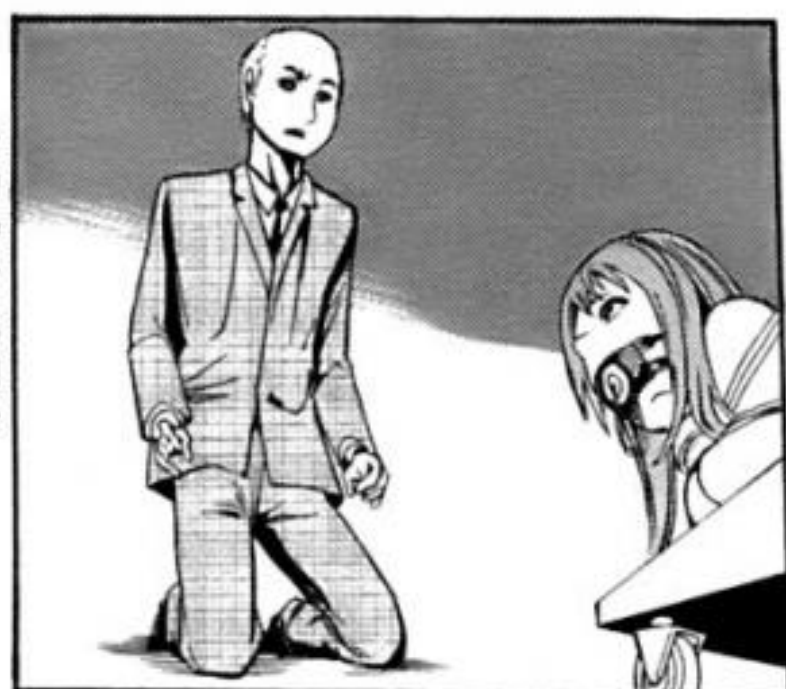
มิซากิ
ชิโนบุ





近況
報告

活動拠点を静岡県
浜松市に移しました。
冬コミがんばります。





ตั้งแต่ที่
เธอเป็น
หมาดี ๆ

รู้ประ
โยชน์

ชั้นจะ
เย็ดเธอ



อ๊ป

หวัหน้า!

หวัหน้า!

อ้า!

อ้า!





ฮาฮา...
ก้นของ
มิซากิ ชิโนบุ
...

ไม่...
ก้นชั้น...

หยุด...

โ้ว โ้ว
เสียง
สุดยอด!

รู้สึก-

รู้สึก
แปลกๆ

รู้สึกมึน
มันใน
ก้นเธอ



รูปร่างเต็ม
ขอใช้นี่
ละกัน

oh.



ฮาฮา...
น่าทิ้งมัยละ?
เสียงเชื่อน่า
พอใจมาก

ฮือ!

ฮือ!

อืมมม!!



แตก
แล้ว!

โอเค
ต่อไป



เออล่ะ
ชั้นจะแตก
แล้ว

โป๊ว!



โ้ว !!

ตูก็
จะแตก
แล้ว

ตูจะ
แตกใน
ตูดเชอ

เยี่ยม!
เสียงดี
มาก

อูออออออ



อู...

โอเค
รุ่มเย็ด
กันเลย



!!!

バキ
バキ

ไม่สะใจ
เหรอ งั้น
แบบนี้ล่ะ
?



อ๊าก!



งั้นมั้ง
...

เชอกลื่น
เองเหรอ?



จะตาย
แล้ว

จ้า
จ้า
จ้า



อ๊อ!

อึ้มม
!!

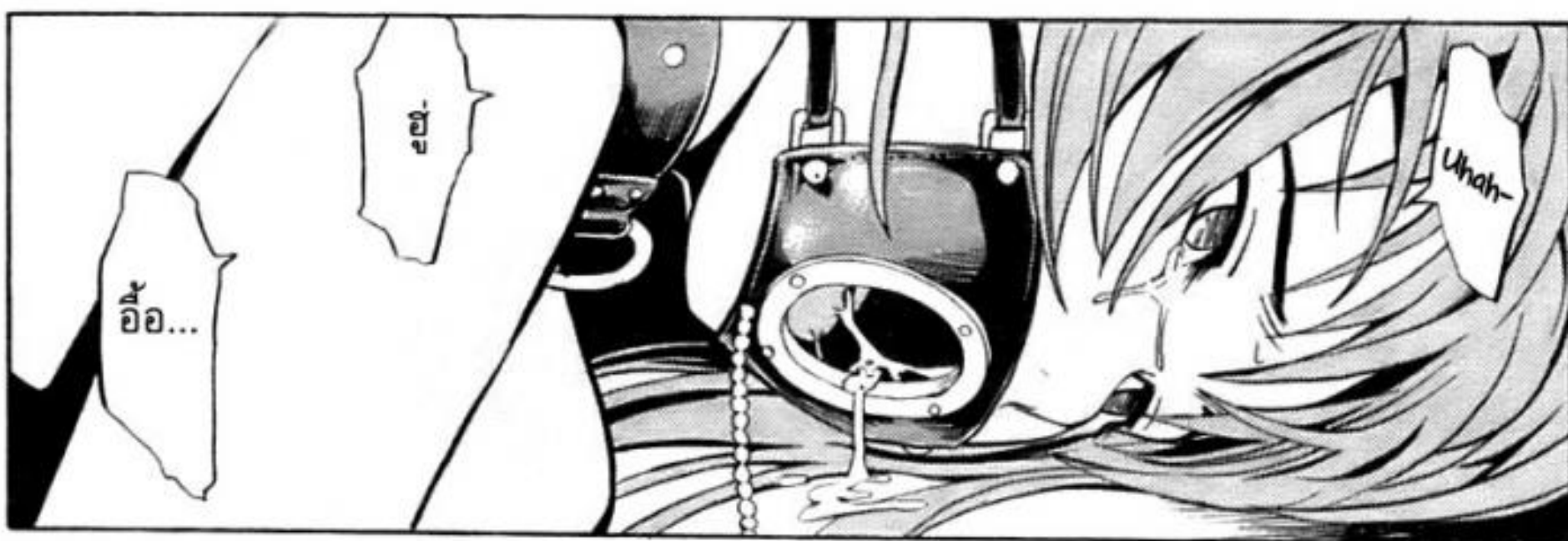
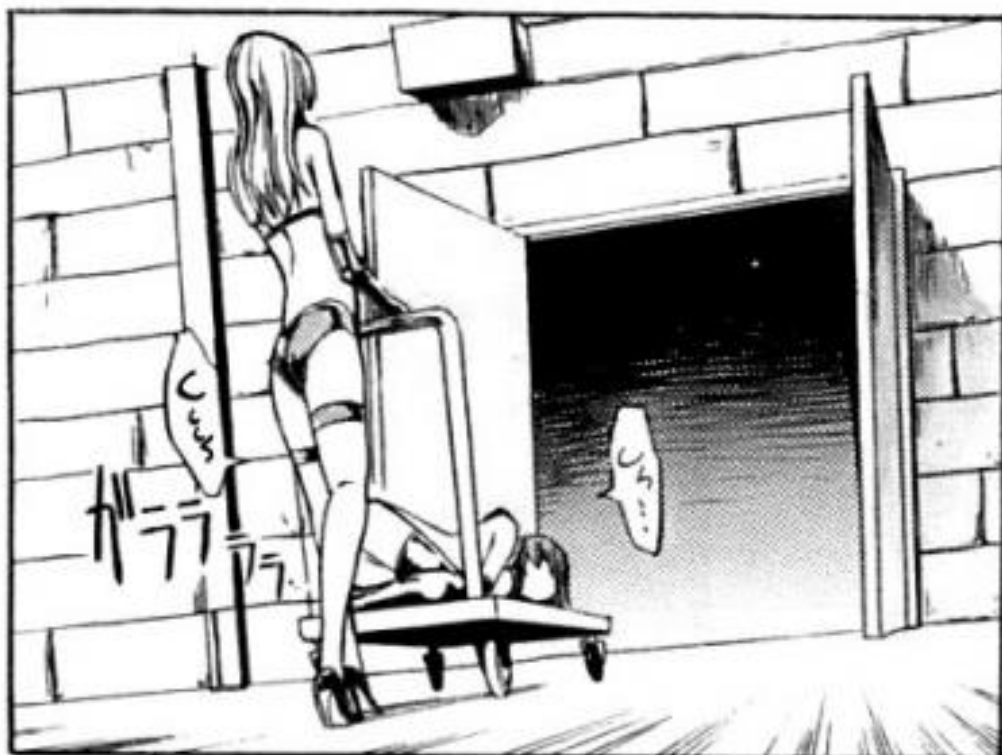
ดูสิ!
เธอแตก
แล้ว

แตก
แล้ว

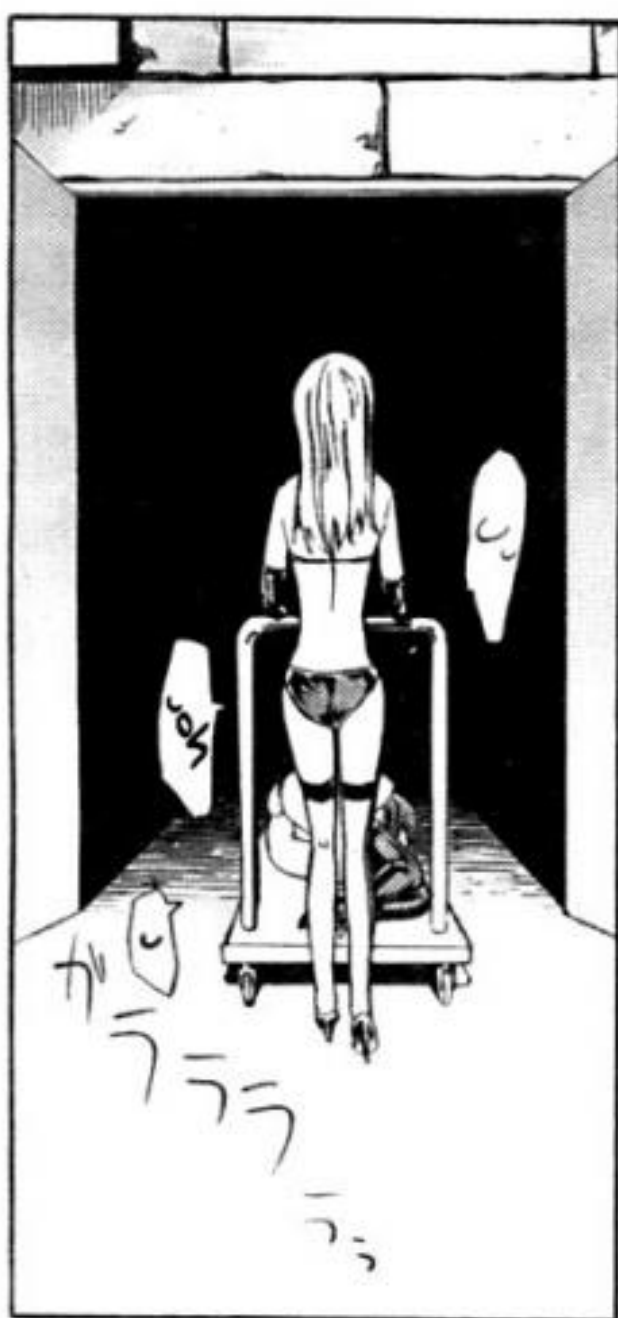


에
에
에!





■ 堕ちていく...



MiKuDDoujin

Enter: mikudoujin.com