

Partidas Comentadas

Quinteros, Najdorf y Georghiu

Prof. J.L. Matamoros

Partida N°82

Comentarios de Miguel A. Quinteros

II Torneo Internacional de Lanzarote 1974

Blancas: OLAFSSON

Negras: MARTZ

DEFENSA GRÜNFELD

1.c4 ♘f6

2.♘c3 d5

La Grünfeld, defensa favorita del norteamericano.

3.cxd5 ♘xd5

4.g3 g6

5.♙g2 ♘b6

6.♘f3 ♙g7

7.O-O O-O

8.d3 ♘c6

9.♙e3 e5

Se ha llegado, por transposición, a un esquema de la defensa Siciliana, pero con los colores invertidos.

10.a4 a5

11.♘b5 ♘d5

12.♙d2 h6

13.♖c1 ♙e6

14.♖c5 ♘db4

15.♙xb4?! ...

Olafsson emprende un plan dudoso; quizá era mejor 15.♘e1, para presionar sobre la columna semi-abierta.

15... axb4

16.♘d2 ♖e7

17.♖c1 ♖fc8

18.♖xc6! ...



El sacrificio de calidad es correcto, y plenamente compensado, pues además de ganar un peón, las blancas presionan fuertemente en el flanco dama

18. ... bxc6

19.♙xc6 ♖ab8

20.♘a7 ♖f8

21.♙g2 ♖b6

22.♘c6 ♖d7

23.♖c1 ♗h8

24.a5 ♖a6

25.♖c5 ♖d6

26.♖b5 ♖fa8

27.♘c4 ♖d7

28.♘4xe5 ♖e8

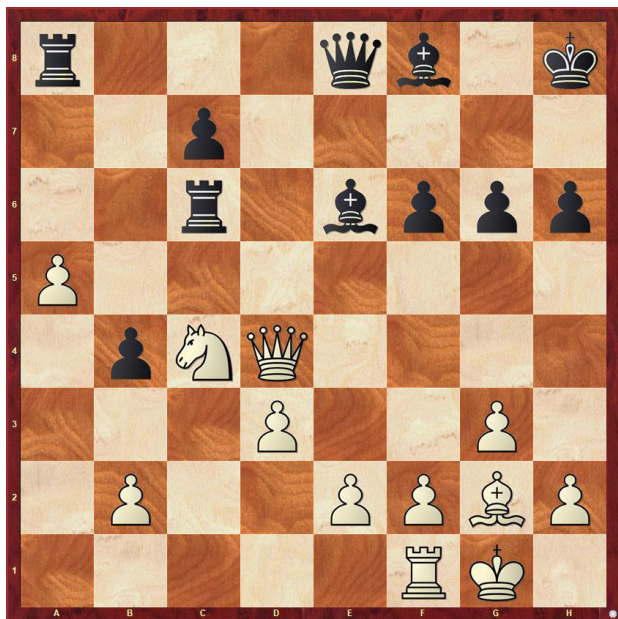
Martz se defiende en forma astuta, aprovecha que su rival no tiene mucho tiempo en el reloj y le plantea difíciles problemas tácticos.

29.♖c5?! ...

Era mejor 29.d4, para que el peón pueda colaborar en la presión ejercida en el flanco

dama.

29...	f6
30.♘c4	♙f8!
31.♙d4	♖xc6



Ahora todo se derrumba para Olafsson, que perdió el control de la partida. Martz pasa al contraataque y el poco tiempo en el reloj de Olafsson hará el resto.

32.♙xc6	♙xc6
33.♙xf6+	♙h7
34.♘e5	♙e8
35.♖c1	c5
36.♘c4	♙g7
37.♙f3	♙xc4
38.♖xc4	♖xa5
39.♖e4	♙d7
40.♙g2	
0-1	

Y las blancas abandonaron.

